

CDL: ISI - Web of Science e Journal Citation Report al CILEA

Giovanni Meloni

CILEA, Segrate

Abstract

In questo articolo viene annunciata l'apertura del servizio di consultazione delle banche dati Web of Science e Journal Citation Index prodotte da ISI (Institute for Scientific Information). Sono anche anticipate alcune informazioni sulle caratteristiche operative che verranno inserite nel corso del 2001.

Il servizio, che è stato aperto su uno dei server che ospitano le applicazioni della Digital Library del CILEA (CDL), consente l'accesso ai tre indici: *Science Citation Index Expanded*, *Social Science Citation Index*, *Art & Humanities Citation Index* ed al *Journal Citation Report* (Science e Social Science) distribuiti da ISI.

Il Citation Index permette di effettuare ricerche basate sull'estrazione di informazioni da articoli scientifici od altri documenti (proceedings, ecc) relativamente agli autori ed alle citazioni che questi fanno di altri lavori afferenti alla stessa area applicativa. Vengono così costruiti degli indici che consentono di accedere agli autori citati dagli autori nelle note bibliografiche dei propri articoli, agli enti a cui appartengono, alle parole chiave contenute nei titoli e negli abstract.

Durante la ricerca è possibile selezionare il periodo temporale desiderato.

Il Journal Citation Report (JCR) consente di ottenere informazioni sulle riviste trattate, permette di giudicare l'importanza e l'influenza di una testata (Impact Factor), la velocità con cui appaiono citazioni di un giornale nella letteratura del settore (Immediacy Index) consentendo di valutare quali riviste pubblicano in aree emergenti di ricerca.

Il servizio, che parte con i primi nove enti aderenti, è aperto ad enti sia accademici sia di ricerca, enti nell'area della sanità, pubblica amministrazione, enti privati. E' previsto un contratto triennale iniziale con accesso illimitato e controllo basato su indirizzo IP.

Attualmente il Web of Science installato al CILEA copre gli anni dal 1990 ad oggi mentre il JCR è aggiornato al 1999.

E' anche in preparazione l'estensione del servizio ai Current Contents con la piattaforma Current Contents Connect; i data base di Current Contents permettono di accedere alle informazioni riguardanti la ricerca mondiale estratte dagli articoli di riviste scientifiche e da libri.

I settori coperti sono:

- Agriculture, Biology & Environmental Sciences
- Art & Humanities
- Clinical Medicine
- Engineering, Computing & Technology
- Life Sciences
- Physical, Chemical & Earth Sciences
- Social & Behavioral Sciences

Nel corso del 2001 il WoS e il CCC saranno collegati in modo da permettere ricerche incrociate; sarà anche consentito l'accesso ai full-text degli articoli referenziati per i quali esista l'autorizzazione di lettura. Sarà quindi possibile agli aderenti a CDL la navigazione tra i vari ambienti (data base bibliografici e riviste online full text).

Un ulteriore punto di rilevante importanza è che tutti i dati, nello spirito del progetto CDL, restano di proprietà degli istituti aderenti alle iniziative CILEA.

Per informazioni rivolgersi a Giovanni Meloni (meloni@cilea.it)

Bibliografia

<http://cdl.cilea.it>

<http://isi.cilea.it>

<http://www.isinet.com>

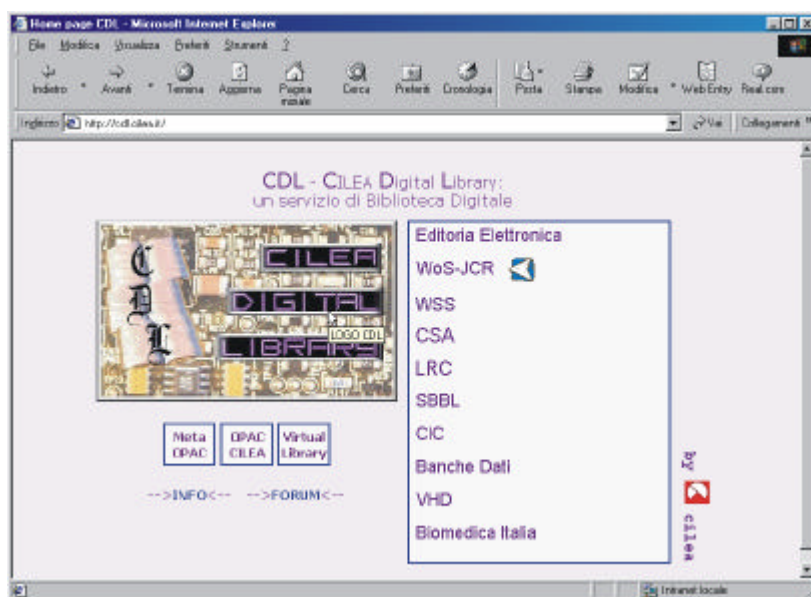


Fig. 1

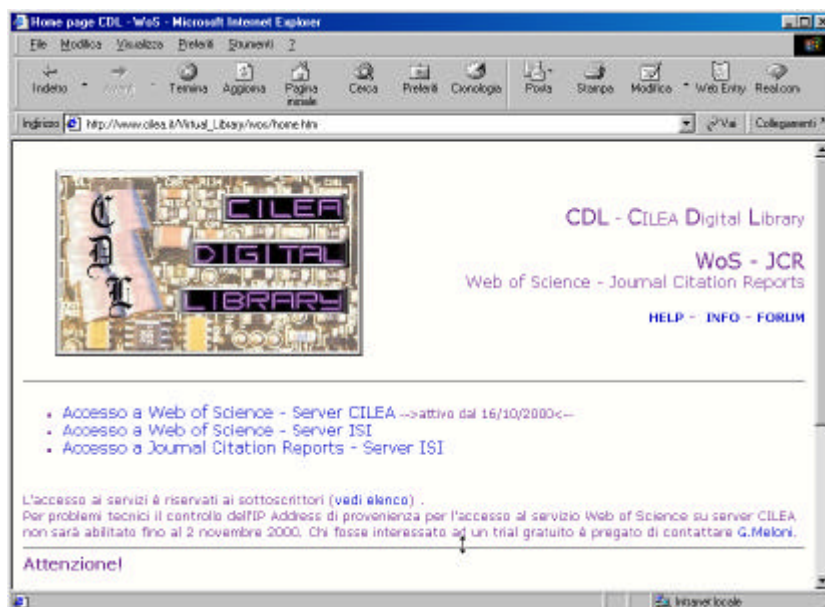


Fig. 2

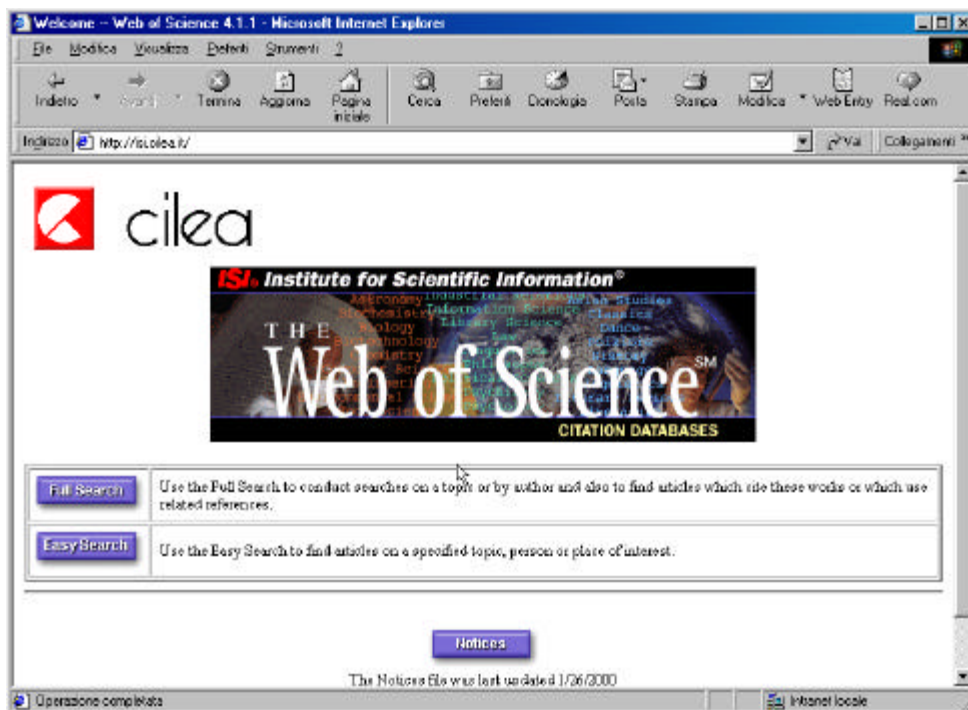


Fig. 3

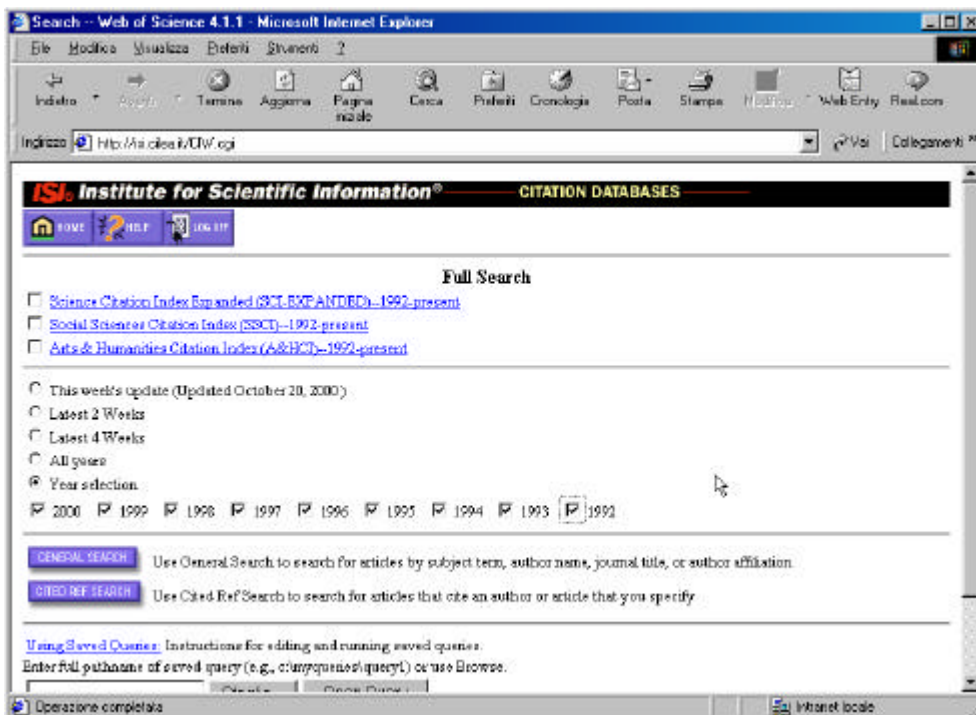


Fig. 4



Fig. 5

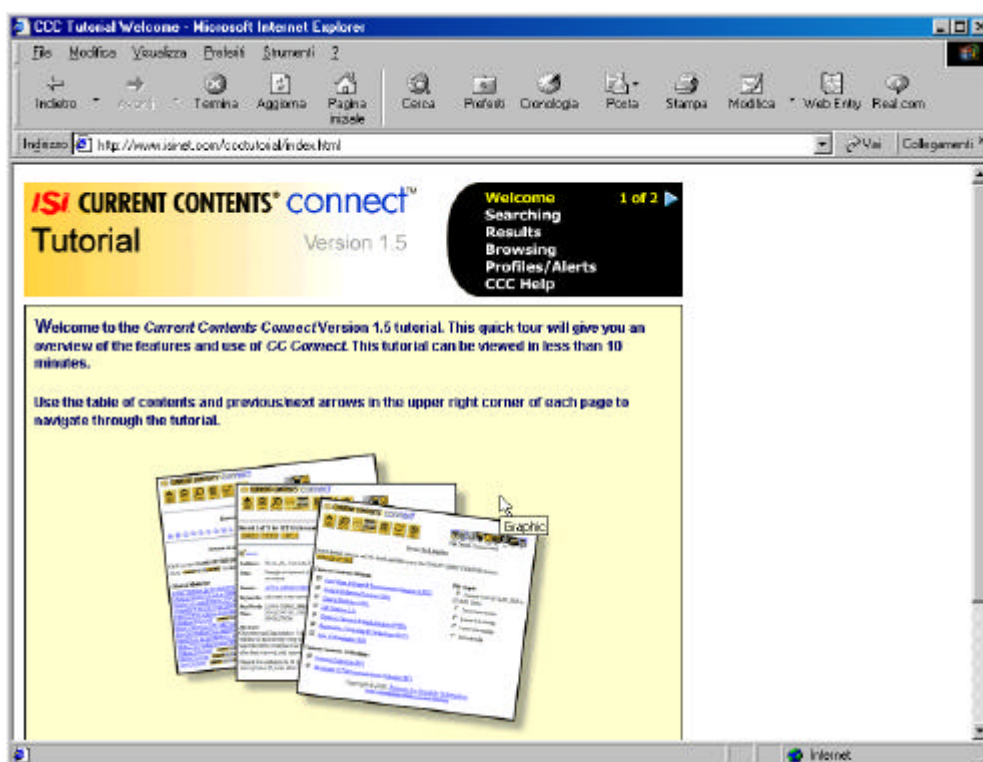


Fig. 6



HOME PRODUCTS JOURNAL LISTS TRAINING & SUPPORT
SEARCH ABOUT US EMPLOYMENT CONTACT US

Journal Citation Reports®

The JCR® *Journal Citation Reports* is a unique multidisciplinary database ideal for a broad range of practical applications by a variety of information professionals. It presents quantifiable statistical data that provides a systematic, objective way to determine the relative importance of journals within their subject categories. The JCR® is available in two editions: the *Science Edition* covers about 5,000 leading international science journals from the ISI database; the *Social Sciences Edition* covers about 1,600 leading international social science journals from the ISI database.

Key Advantages & Capabilities

Enable a variety of information professionals to access and assess key journal data:

- ▶ **Librarians**—help users manage and maintain journal collections and budget for subscriptions
- ▶ **Publishers**—enables publishers to monitor their competitors, identify new publishing opportunities, and make decisions regarding current publications
- ▶ **Editors**—assists in assessing the effectiveness of editorial policies and objectives and tracking the standing of their journals
- ▶ **Authors**—enables authors to identify journals in which to publish, confirm the status of journals in which they have published, and identify journals relevant to their research
- ▶ **Information analysts**—lets users track bibliometric trends, study the sociology of scholarly and technical publications, and study citation patterns within and between disciplines

Formats

- ▶ **Web**—via *Journal Citation Reports on the Web*, published annually in the summer following the year of coverage
- ▶ **CD-ROM**—via *Journal Citation Reports on CD-ROM*, published annually in the summer following the year of coverage; networking options available

Fig. 7